

Die Kraft steckt in der Qualität

Reisch



Wannenkipper **RTWK**

Made by REISCH - Germany

FAHRZEUGBAU AUS LEIDENSCHAFT gilt seit der Gründung unseres Familienunternehmens im Jahre 1951 als klares Bekenntnis zu unserem Tun und Schaffen und ist der Garant für die Qualität unserer Produkte. Die Einstellung etwas Positives zu bewirken und die Arbeit gerne zu tun, überträgt sich auch auf unsere Mitarbeiter, mit denen wir seit Jahrzehnten in Hollenbach und Eliasbrunn Fahrzeuge für die Agrarwirtschaft und die Nutzfahrzeugindustrie produzieren. Auf über 200.000 m² Grundfläche und 40.000 m² verbauter Hallenfläche wurden von REISCH über 165.000 Fahrzeuge gefertigt und an unsere Partner übergeben.

Gemeinsam mit unseren Kunden haben wir unsere Produkte zu einem Standard entwickelt, der heute zu den führenden in der Branche zählt. Fahrzeuge von REISCH erkennt man neben ihrem Erscheinungsbild vor allem an der Qualität und an den praxisbezogenen Lösungen für den täglichen Einsatz. Unsere langjährige Tätigkeit im Fahrzeugbau dient uns als Basis für unser Wissen und als Motor unsere Produkte ständig weiterzuentwickeln.

KOMPETENZ AUS EINER HAND ist für uns nicht nur ein Slogan, sondern das Bekenntnis unsere Ziele bestmöglich umzusetzen. Aus diesem Grund werden Wertschöpfung und Fertigungstiefe im eigenen Hause gebündelt und alle REISCH Fahrzeuge ausschließlich in den Werken Hollenbach u. Eliasbrunn produziert. Kernthema ist, die daraus resultierenden Synergien in Entwicklung, Produktion und Einkauf zu nutzen und in beiden Fahrzeugsparten zu vertiefen. Durch die immer höher werdenden Geschwindigkeiten, Gesamtgewichte und die zurückzulegenden Entfernungen, gewinnen immer mehr Technologien und Komponenten aus der Nutzfahrzeugsparte in der Landwirtschaft an Bedeutung.



Firma Martin Reisch
bei Firmengründung - Ansicht 1951



Hauptsitz: Martin Reisch GmbH
Ehkirchen/Hollenbach - Bayern



Zweigwerk: Martin Reisch GmbH
Remptendorf/Eliasbrunn - Thüringen



IM WANDEL DER ZEIT

- 1951 - Firmengründung durch Martin Reisch
Start der Produktion von Ackerwagen
und Düngestreuer
- 1965 - Start der Nutzfahrzeugproduktion
- 1973 - Eintritt von Richard Schoder
(Schwiegersohn) in das Unternehmen
- 1984 - Tod des Firmengründers Martin Reisch
und Übergang der Geschäftsleitung an
Richard Schoder
- 1991 - Neubau und Produktionsstart
in Eliasbrunn/Thüringen
- 2001 - Eintritt Markus Schoder (3. Generation)
in die Geschäftsleitung
- 2019 - Ständige Betriebserweiterungen und
Investitionen in Produktion - Technik



FAKTEN UND ZAHLEN

Martin Reisch GmbH

Grundfläche gesamt: ca. 200.000 m²

Hallenfläche: ca. 40.000 m²

Mitarbeiter: ca. 200

Produzierte Fahrzeuge: ca. 165.000
(Stand 2019)

Hauptsitz - Hollenbach
Produktion: Verwaltung
Landw. Fahrzeuge
Schubbodenfzg.

Zweigwerk - Eliasbrunn
Produktion: Nutzfahrzeuge

Ein eigenes Konstruktionsteam in Kombination mit modernster Fertigungstechnologie erlaubt uns auf die ständig steigenden Anforderungen in der Transportlogistik bestmöglich einzugehen. So zählen heute in der Produktion Schweißroboter, CNC gesteuerte Abkantpressen sowie Laser- und Plasmaschneidanlagen zum technischen Standard.

Ein besonderes Augenmerk wird bei REISCH auf die Oberflächenbehandlung gelegt. In einem mehrstufigen Bearbeitungsprozess werden komponentenbezogen die Fahrzeugteile sandgestrahlt und zinkstaubgrundiert. Im Anschluss werden sämtliche Teile einer hochqualitativen 2-Komponenten Lackierung unterzogen, die in beiden Fahrzeugsparten ihre Anwendung findet. Unterschiedlichste Prüfverfahren haben uns bescheinigt, dass die derzeit angewandte Oberflächenbehandlung die besten Voraussetzungen für den täglichen Einsatz unserer Fahrzeuge bietet.

DIE KRAFT STECKT IN DER QUALITÄT war seit jeher die Basis von Produkten aus dem Hause REISCH. Von Bayern aus ist es uns gelungen Schritt für Schritt diese Werte nach außen zu tragen und Kunden in vielen Ländern Europas von unserer Technik zu überzeugen. Geben Sie uns die Möglichkeit, es würde uns freuen auch Ihr Partner zu werden.





Keine Kompromisse...

macht REISCH wenn es um das neue Muldenprogramm - AGRISTAR mit herausragender Technik und ansprechendem Design geht. Die Schwerpunkte der Entwicklung sind in vielen markanten Punkten zu erkennen. Überzeugen werden die neuen AS - Modelle mit reduzierten Eigengewicht was zu einer Erhöhung der Nutzlast führt, sowie die niedrigere Ladehöhe, welche den Schwerpunkt des

Fahrzeuges senkt und die Wankeigenschaft stabilisiert und wesentlich verbessert. Die konische Muldenform in Verbindung mit einem Kippwinkel von bis zu 53%, garantiert einen optimalen Entladevorgang bei schwierigsten Komponenten. Die neue verwindungssteife Lagerung zwischen Muldenkörper und Rahmenkonstruktion optimiert die Kippstabilität und Standsicherheit. Fahrwerksstabilisatoren in Verbindung mit der neuen gefederten Variodeichsel, garantieren Laufruhe und höchsten Fahrkomfort.

AUF EINEN BLICK

	RTWK-180.AS 550	RTWK-200.AS 600-650-700
Gesamtgewicht	20000 kg	20000 - 24000kg
Sütlast	2000 kg	2000 - 4000kg
Achslast	18000	18000 - 20000kg
Leergewicht	ca. 5270 kg	5600 - 6400 kg
Nutzlast	ca. 14730 kg	ca. 14570 - 17600kg
Muldengröße	5500 mm	6000 / 6500 / 7000 mm
Schräge Stirnwand	zusätzl. Ladevolumen 240mm	
Muldenbreite / konis	2200 / 2250 mm	2200 / 2250 mm
Muldenhöhe	1520 mm	1520 mm
Bremse	2 Leiter Druckluftbremse mit ALB - Regler	
Geschwindigkeit	60 km/h - Zulassungsdokumete 40 km/h	
Fahrwerk - Standard	3 Blatt Parabelfederung	3 Blatt Parabelfederung 32t
Stabilisator	-	Längsstabilisator
Deichsel gefedert	Serie	Serie
Deichsel höheverst.	Serie	Serie

AUSFÜHRLICHE TECHNISCHE DATEN SEITE 7



Volumenoptimierter Muldenkörper aus 4mm Feinkornstahl mit längsgesickten Seitenwänden und schräger Stirnwand (S)

Muldenkörper in verschiedenen Längen von 5500mm, 6000mm, 6500mm und 7000mm (S)

Hochfeste Schweißkonstruktion mit integrierter Mittelspante (ab RTWK-200.AS600) und verwindungssteifer 4mm Bodenkonstruktion (S)

Schräge Stirnwand für zusätzliches Ladevolumen. Muldenlänge erhöht sich um 240 mm (S)

Silageaufsätze 500mm, 600mm u. 800mm in FR links u. rechts klappbar, Sichtgitter vorn (SA)

Hochfeste und verwindungssteife Rahmenkonstruktion aus Rechteckrohr mit geradem Zugrohr (S)

Zugrohr in 8-fach höhenverstellbar und gefederter Ausführung mit 2

Gummianschlagsdämpfer mit höhenverstellbarem Leitungsträger

Flaschzugöse 40mm bzw. Kugelkopfkupplung K80 – Typenabhängig (S)

LKW – Sattelstützwinde mit 2 Geschwindigkeiten (S)

Hartverchromter 5- bzw. 6-stufiger Kippzylinder mit 28l – 38l Ölvolumen und kardanischer Lagerung (S)

Achsaggregat mit 3 Blatt – Parabelfederung und geländegängigem Achsausgleich (RTWK-180.AS 550) bzw. 32to Aggregat mit Parabelfederung und Längslenker (RTWK-200 AS 600-700) – (S)

4 Rad Zweileiter - Druckluftbremse mit automatischem ALB Regler u. Feststellbremse (S)

Hydraulisch öffnende Rückwand mit DW Zylinder und Hackenverriegelung sowie umlaufender Gummidichtung, Schieber mit Handhebel in der Rückwand (S)



Stirnwand hydraulisch abklappbar mit zwei doppelwirkenden Hydraulikzylindern. Zusätzliche mechanische Verriegelung. (SA)



Bordwand seitlich mechanisch (S) oder hydraulisch abklappbar (SA)



Höhenverstellbare Deichsel, gefedert mit Gummianschlag-Dämpfer und Sattelstützwinde (S)

S - Serienausrüstung, SA - Sonderausrüstung

Natürlich serienmäßig dabei...

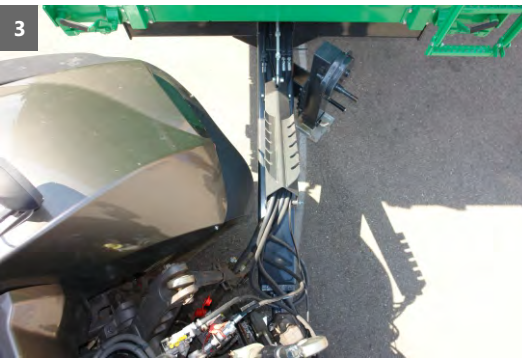
- 60 km/h Ausführung mit Zulassungsdokumente für 40 km/h (LoF)
- Große 5 Kammer LKW-Schlussleuchte „ECOPOINT II“ 12 Volt
- Spurhaltebeleuchtung (Gummihalsleuchte rot/weiß) hinten
- Steckdose 7 polig am Fahrzeugheck
- Kunststoffkotflügel auf der Hinterachse
- 2 Unterlegkeile
- Aufstiegshilfe an der Stirnwand
- EXPORT – länderspezifische Brems- u. Lichtanlage / Ausführung nach STVO

RAHMENKONSTRUKTION

für höchste Beanspruchung



- 1 Parallelrahmen für höchste Steifigkeit und Standsicherheit
- 2 Gefederte Zugdeichsel 8-Fach Höhenverstellbar
- 3 Zentraldeichsel für höchste Wendigkeit und Fahrkomfort



OHNE KOMPROMISSE

GESCHLOSSENE PARALLELRAHMEN IN KASTENBAUWEISE gewährleisten höchste Stabilität und Steifigkeit unter schwierigsten Einsatzbedingungen. Seit vielen Jahren findet diese Rahmenkonstruktion auch in der Nutzfahrzeugsparte ihre Anwendung.

GEFEDERTE ZUGDEICHSEL mit 2 Gummischlagpuffer und 8-facher Höheneinstellung ermöglicht ihnen Flexibilität und sichert ihnen höchsten Fahrkomfort. Die Anpassung der Anhängenhöhe an verschiedenen Zugfahrzeuge ist für REISCH selbstverständlich.

DIE INTEGRIERTE ZENTRALDEICHSEL ermöglicht einen optimalen Lenkeinschlag bei engsten Platzverhältnissen. Die aus hochfesten Profilstahl gefertigte und im Parallelrahm integrierte Zentraldeichsel bieten wir ihnen als höhenverstellbare Oben- bzw. Untenanhängung mit Ringzugösen und K80.

FAHRWERKE

für schwierigste Bedingungen



- 4 3-Blatt Parabelfederung mit geländegängigem Achsausgleich (RTWK-180)
- 5 3-Blatt Parabelfederung 32to. mit Längslenker u. Achsausgleich (RTWK-200)
- 6 Luftgedertes Fahrwerk mit Niveauregulierung und Höhenbegrenzung (RTWK-200)



60 km/h - ZU IHRER SICHERHEIT

PARABELGEFEDERTE VERBUNDACHSAGGREGATE mit geländegängigen Achsausgleich garantieren höchste Laufruhe und Fahrkomfort. Durch die mittig gelagerte Achsausgleichsschwinge erfolgt eine optimale Anpassung an das Gelände.

LUFTGEFEDERTES FAHRWERK mit Niveauregulierung und Höhenbegrenzung gewährleistet höchstes Laufruhe und Fahrsicherheit unter schwierigsten Bedingungen. Was im Nutzfahrzeug Standard ist findet bei REISCH Anwendung in der Landwirtschaft.

ZU IHRER SICHERHEIT – 60 km/h Bauartgeschwindigkeit – Zulassungsdokumente 40 km/h. Durch die ständig steigenden Geschwindigkeiten und Entfernungen sind wir auf Ihre Sicherheit bedacht. Darum gehören luftgedertete Fahrwerke und hochwertige Verbundachsaggregate heute zum Standard.

Typ RTWK	RTWK-180.AS 550	RTWK-200.AS 600	RTWK-200.AS 650	RTWK-200.AS 700
Gesamtgewicht	20000 kg ¹⁾	20000 kg ¹⁾	21000 kg ³⁾	21000 kg ³⁾
Stützlast (vorne)	2000 kg / Zugöse ²⁾	2000 kg / Zugöse ²⁾	3000 kg / K80 ⁴⁾	3000 kg / K80 ⁴⁾
Achslast (hinten)	18000 kg	18000 kg	18000 kg ⁵⁾	18000 kg ⁵⁾
Leergewicht nach DIN 70020	ca. 5270 kg	5430 kg	6400kg	6800 kg
Nutzlast nach DIN 70020	ca. 14730kg ¹⁾	ca. 14570 kg ¹⁾	ca. 14600 kg ³⁾	ca. 14200 kg ³⁾
Muldengröße innen + 240mm durch schräge Stirnwand vorne	5500/5885 x 2200/2250mm ⁶⁾	6000/6385 x 2200/2250mm	6500/6885 x 2200/2250mm	7000/7385 x 2200/2250mm
Muldenhöhe	1520 mm	1520 mm	1520 mm	1520 mm
Ladevolumen - ohne Aufsatz	19,8 m ³	21,5 m ³	23,3 m ³	25 m ³
Ladevolumen - Aufsatz 600mm	27,8 m ³	30,2 m ³	32,6 m ³	35 m ³
Ladevolumen - Aufsatz 800mm	/	/	35,7 m ³	38,3 m ³
Sichtfenster a. Lochblech vo. 800 x 500mm / PVC Abdeck.	Serie	Serie	Serie	Serie
Fahrzeug - Gesamtlänge	7545 mm	8045 mm	8545 mm	9045 mm
Fahrzeug - Gesamthöhe o. Silageaufsatz Ber.385/65-R22,5	2910 mm	2910 mm	2910 mm	2910 mm
Rahmenkonstruktion	Parallel /Rechteckrohr/Kastenform	Parallel /Rechteckrohr/Kastenform	Parallel /Rechteckrohr/Kastenform	Parallel /Rechteckrohr/Kastenform
Zugrohr - gefederte Deichsel mit 2 Gummidämpfer	Serie	Serie	Serie	Serie
Zugrohr - 8 fach höhenverstellbar	Serie	Serie	Serie	Serie
Geschwindigkeit Zulassung. 40km/h - Bauartgesch. 60/km/h	Zulassungsdokument 40 km/h	Zulassungsdokument 40 km/h	Zulassungsdokument 40 km/h	Zulassungsdokument 40 km/h
Achsquadrat mm/ Radanschluss	120 mm - 10 Loch	130 mm - 10 Loch	150 mm - 10 Loch	150 mm - 10 Loch
Bremstrommelgröße - Gestängesteller (GST)	406 x 120 mm - GST	406 x 120 mm - GST	420 x 180 mm - GST	420 x 180 mm - GST
Spurbreite	2000 mm	2000 mm	2000 mm	2000 mm
Kippwinkel	50°	50°	50°	50°
Kippzylinder - Hub / Stufen	3000 mm / 6 - stufig	3000 mm / 6 - stufig	3225 mm / 5 - stufig	3225 mm / 5 - stufig
Hubkraft 200 bar / Durchmesser 1. Stufe	ca. 30700 kg / 140 mm	ca. 30700 kg / 140 mm	ca. 42700 kg / 165 mm	ca. 42700 kg / 165 mm
Erforderliche Ölmenge	ca. 28 l	ca. 28 l	38,3 l	38,3 l
Hubbegrenzungsventil rückwärts u. Fangseile	Serie	Serie	Serie	Serie
Bremsanlage BRD (Export länderspezifische Ausführung)	2 Leiter DLB /ALB Feststellbr.. Spindel.	2 Leiter DLB /ALB Feststellbr.. Spindel.	2 Leiter DLB /ALB Feststellbr.. Spindel.	2 Leiter DLB /ALB Feststellbr.. Spindel.
Fahrwerk / Federung - Verbundachsaggregat	3 Blatt Parabelfeder/Achsausgleich	3 Blatt-Parabelfeder 32to/Achsausgleich 7)	3 Blatt-Parabelfeder 32to/Achsausgleich 7)	3 Blatt-Parabelfeder 32to/Achsausgleich 7)
Fahrwerkstabilisierung / Sicherheitssysteme		Achsstabilisator / Längslenker	Achsstabilisator / Längslenker	Achsstabilisator / Längslenker
LKW - Sattelstützwinde mit 2 Geschwindigkeiten	Serie	Serie	Serie	Serie
Beleuchtung ECOPONT II / Spurhaltebeleuchtung	Serie	Serie	Serie	Serie
Kornauslauf mit Handhebel	Serie	Serie	Serie	Serie
Steckdose rückwärts	Serie	Serie	Serie	Serie
Aufstiebshilfe nach UVW	Serie	Serie	Serie	Serie

1) Geändertes Gesamtgewicht und Nutzlast bei Montage K80

2) Bei Montage K80 - Stützlast 3000 kg

3) Geändertes Gesamtgewicht und Nutzlast

(22to bzw. 24 to GG) bei Stützlast 4to bzw. Achsabstand 1810 mm

4) Stützlast 4 to möglich - Änderung GG / NL

5) Achslast 20 to. bei Achsabstand 1810 mm

6) Die Muldenlänge erhöht sich um 240 mm durch die Schräge Stirnwand

7) Optional: Luftgefedertes Fahrwerk mit Niveauregulierung



Martin Reisch GmbH

Hauptsitz:
Reischstrasse 14
D - 86676 Ehekirchen - Hollenbach (Bayern)

Zweigwerk:
Gewerbegebiet
07368 Remptendorf / Eliasbrunn

Telefon: +49 (0) 8435 / 15-0
Telefax: +49 (0) 8435 / 15-700

Telefon: +49 (0) 36651 / 39 61-0
Telefax: +49 (0) 36651 / 39 61-390

Homepage: www.reisch-fahrzeugbau.de
Email: info@reisch-fahrzeugbau.de

VERTRETUNG

Alle Maßangaben sind annähernd und nicht verbindlich. Sie können wie die technische Ausführung, Design und Farbgestaltung jederzeit geändert werden, ohne dass Reisch sich verpflichtet, dies bereits auf verkaufte Einheiten zu übertragen. Abbildungen können Wunsch- bzw. nicht komplette Standardausstattung zeigen. Druckfehler und drucktechnisch bedingte Farbabweichungen sowie technische Änderungen vorbehalten.

