

SWISS  MADE



# AUTOCHARGEUSES SURÉLEVÉES

Pour une utilisation diversifiée et universelle dans les exploitations agricoles et la garantie d'une récolte de fourrage performante.

**Agrar**

Fabriqué en Suisse.



**Agrar**

Fabriqué en Suisse.

# UNE TECHNIQUE MATURE

Depuis des décennies, l'autochargeuse contribue de façon décisive à la récolte du fourrage. Utilisée à ses débuts pour le ramassage du foin, elle compte aujourd'hui parmi les équipements de récolte d'herbe, d'ensilage et de fourrage sec les plus rentables et efficaces. AGRAR veille à répondre aux besoins de l'agriculture moderne et vous propose aujourd'hui 6 gammes et 29 modèles d'autochargeuses pour le foin mais aussi pour l'ensilage ou encore distributrices.

Avec plus de 12000 autochargeuses sur le marché suisse, AGRAR jouit de la pleine confiance des agriculteurs en la qualité, la fiabilité et la longévité de ses machines. Une condition essentielle de ce succès est la communication constante entre client et fabricant. Nous profitons de chaque occasion, au champ, lors de démonstrations ou expositions, pour saisir vos suggestions. Nous pouvons ainsi développer des machines agricoles sur mesure, répondant parfaitement aux exigences et vœux des utilisateurs et s'adaptant de façon idéale à nos conditions.



## PRODUCTION

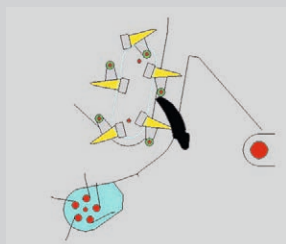
L'ensemble du programme de machines AGRAR est construit sur le site de production d'Agrar Landtechnik SA à Balzerswil, les suggestions de nos clients et partenaires étant prises en compte en continu dans le développement de nos produits. Chaque machine est assemblée et contrôlée par notre personnel qualifié. Ainsi, nous sommes en mesure de garantir à nos clients une machine parfaitement fiable dès le premier jour.

## DEUX SYSTÈMES D'ALIMENTATION POSSIBLES

### HL-E - AMENEUR AVEC ELEVATEUR

Idéal pour la récolte quotidienne d'herbe fraîche ou celle de fourrage sec. Le fourrage est chargé de façon homogène ce qui assure une qualité nettement supérieure du foin qui est séché en grange et transporté par le pont-roulant.

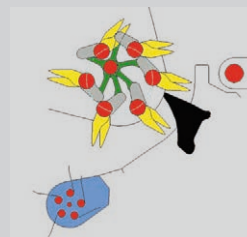
- Ménagement du fourrage
- Construction éprouvée
- Faible puissance requise
- Dispositif de coupe avec jusqu'à 11 couteaux
- Pick-up oscillant à 5 râteaux (1,70m)
- Suivi parfait du terrain



### HL-L - AMENEUR AVEC GUIDAGE OPTIMISÉ

L'ameneur à grand débit pour l'herbe, le foin et l'ensilage. Ses 5 ou 6 râteaux guidés garantissent à la fois le ménagement du fourrage et un haut rendement de chargement. Avec ses paliers robustes, l'ameneur convient également de façon idéale à l'ensilage.

- Guidage optimisé robuste
- Fonctionnement en douceur
- Résistant à l'usure
- Dispositif de coupe avec jusqu'à 29/35 couteaux
- Pick-up oscillant à 5/6 râteaux (1,85 m)
- Capacité de chargement importante



1



### TIMON

La barre d'attelage fine, stable et réglable en hauteur est caractéristique des autochargeuses Agrar. Elle autorise un angle de braquage maximal et ainsi une maniabilité optimale.

2

### RANGEMENT DES TUYAUX

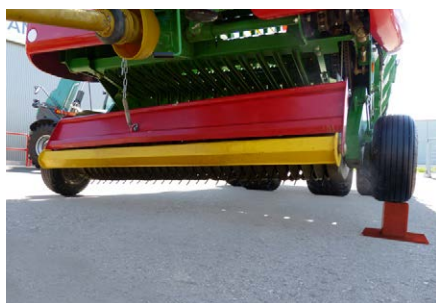
Toutes les conduites menant au tracteur sont protégées et sont rangées dans le bon ordre. Avec des raccords hydrauliques de couleurs différentes, vous êtes sûrs de toujours faire les bons branchements.



3

### PICK-UP

Un pick-up, qui ne laisse rien traîner. Le pick-up est guidé des deux coté et le délestage assuré par deux câbles. Une course d'oscillation de 20 cm vous garantit un travail de ratissage impeccable, sur n'importe quel terrain, même à grande vitesse. Enfin, le pick-up est entièrement galvanisé et équipé d'un rouleau tasse-andains pour un flux de matériau constant. Selon les modèles d'autochargeuses, le pick-up Agrar est disponible en 1,70 m ou 1,85 m (DIN) de large.



4

### SYSTÈMES DE CHARGEMENT

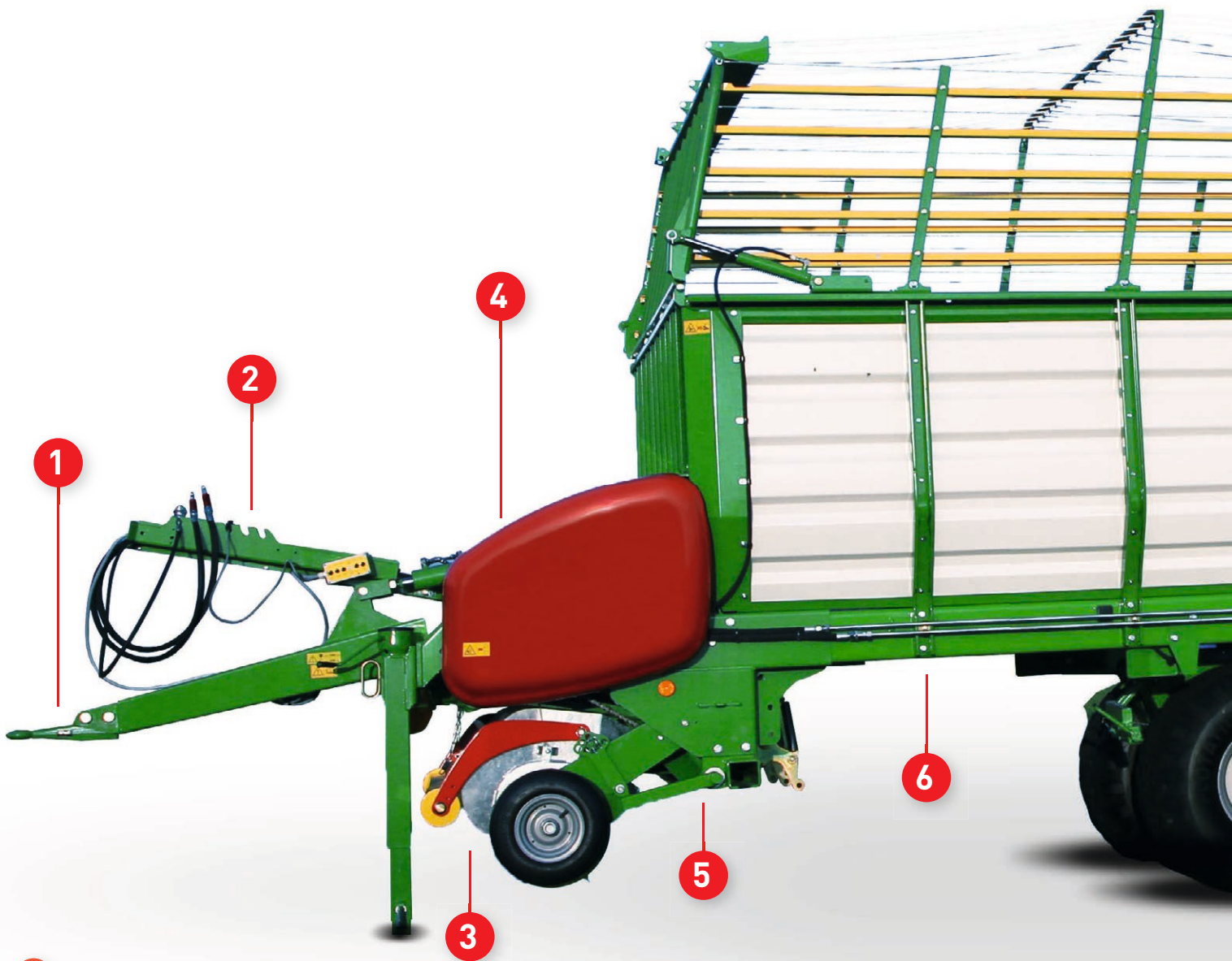
Qu'il s'agisse, d'un ameneur avec élévateur ou à guidage optimisé, tous deux illustrent parfaitement la qualité Agrar, sa longévité et son caractère innovateur. Les deux systèmes de chargement sont particulièrement faciles d'entretien et garantissent un fourrage et une coupe de haute qualité pour un faible déploiement d'énergie.



Elévateur



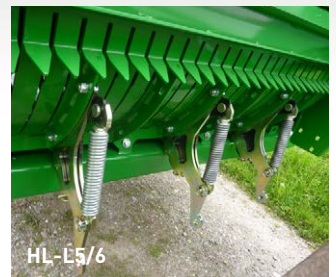
Guidage optimisé



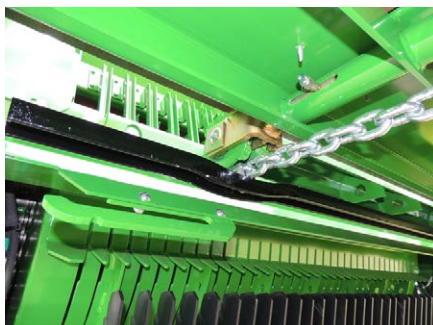
5

### DISPOSITIF DE COUPE

Le cadre rabattable du dispositif de coupe de la gamme HL-E abrite jusqu'à 11 couteaux. Sur la gamme HL-L, le dispositif de coupe de base peut comprendre jusqu'à 7 couteaux au maximum (29 ou 35 couteaux pour le dispositif de coupe à ensilage). Le système de protection des couteaux est peu sensible à la corrosion et à la saleté. Les dispositifs de coupe ne nécessitent pas de levier de commutation et sont peu demandeurs en entretien. La force de déclenchement reste constante. Le couteau reste protégé même après une utilisation prolongée pour une sécurité de fonctionnement améliorée.

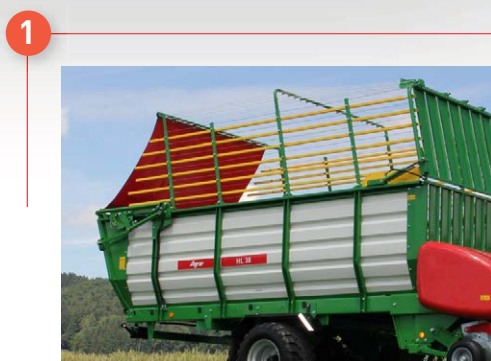


6



### TENSION DE LA CHAÎNE

Avec le mécanisme semi-automatique de tension de chaîne, la chaîne du fond mouvant est toujours parfaitement tendue. Même dans les conditions les plus hostiles, le graissage et les ressorts intégrés assurent une tension constante. Vous y gagnez en intervalles de service sans perdre en rendement.



### CONSTRUCTION

Agrar a plus de 40 ans d'expérience dans la construction de structures vissées faciles d'entretien. Les parois latérales galvanisées sont vissées au cadre à l'aide de solides profils en C. La rehausse avec cadre à ciseaux repliable est conçue pour le travail en dénivelé aussi bien que pour la récolte de l'ensilage.

2

### LIMITATION DE COURSE

Grâce à un trou réglable, l'angle d'ouverture peut être adapté à 3 hauteurs de bâtiment différentes. Au niveau le plus bas, la porte arrière s'ouvre à hauteur du cadre à ciseaux rabattu, au niveau le plus haut elle atteint la hauteur du cadre à ciseaux déplié.



3



### PORTE ARRIÈRE

Le grand angle d'ouverture de la porte arrière permet un déchargement aisé du fourrage. La construction en tôle robuste munie de fenêtres découpées au laser assure en marche arrière une visibilité optimale. La porte se referme au moyen d'un système hydraulique et non d'un verrouillage plus susceptible de tomber en panne.

4

### FOND MOUVANT

L'entraînement du fond mouvant est équipé de série d'un boîtier à bain d'huile peu propice à l'usure. La commande depuis l'avant et l'arrière est standard. La vitesse du fond mouvant peut être modifiée directement au niveau de la porte arrière. Pour le fond mouvant, nous n'utilisons que des chaînes galvanisées disposant d'une haute résistance à la traction. La HL-L6 est munie de quatre chaînes. Les traverses du fond mouvant sont vissées.



5



### ÉCLAIRAGE

Le dispositif d'éclairage a été entièrement conçu et construit selon les dernières normes en vigueur. La nouvelle technologie LED pour les clignotants, les feux de stop, de route et de position remplit aussi bien les exigences de la législation sur la circulation routière que la conformité CE.

6

### CHÂSSIS

Quelques soient vos exigences en matière de châssis, nous sommes en mesure de vous proposer une solution adaptée. L'ensemble des autochargeuses Agrar est équipé d'essieux, de freins et de pneus convenant à une vitesse de 40 km/h.



Double-essieu Agrar suspendu  
ou rigide



Châssis tandem suspendu



Essieu simple

# OPTIONS



## TIMON HYDRAULIQUE

Le timon réglable en hauteur peut également, en option, être hydraulique, cette possibilité assurant une garde au sol de 65 cm. Ceci permet une manipulation aisée sur des terrains difficiles ou dans les silos couloirs.



## COMMANDE EHF / ISO-BUS

La commande de l'autochargeuse à l'aide de la commande EHF ou d'un ISO-BUS est particulièrement simple. Toutes les fonctions sont activables sur simple pression de bouton. Le bloc hydraulique central est alimenté grâce à un distributeur



simple effet avec retour ou un Load Sensing.



## SYSTÈME DE CHARGEMENT AUTOMATIQUE / INDICATEUR DE REMPLISSAGE

La commande électrohydraulique disponible sur l'ensemble des autochargeuses Agrar peut être combinée avec un système de chargement automatique. L'indicateur de remplissage est de série.



## REPLIAGE HYDRAULIQUE DE LA REHAUSSE

Le repliage hydraulique de la rehausse disponible en option vous épargne de nombreuses manipulations. Passez en un rien de temps de la récolte d'herbe pour les étables basses au transport rentable de fourrage sec.



## REHAUSSE RIGIDE

Pour l'ensilage court, il est possible de monter une rehausse rigide. C'est la solution idéale pour les exploitations sans entrées d'étables basses et pour éviter complètement les pertes minimales d'ensilage occasionnées par l'utilisation d'un cadre à ciseaux.



## CADRE DE COUPE MÉC. HL-L5

Le cadre de coupe pour les autochargeuses HL-L5 peut être basculé. Il peut abriter jusqu'à 15 couteaux maximum.



## PNEUS

Avec la large palette de pneus disponibles pour votre autochargeuse Agrar, vous êtes toujours équipé au mieux. Ménagez le sol, votre capital le plus important.



## PORTE À CORDE

La porte à corde à ouverture mécanique est simple à manier et permet d'accéder librement, depuis l'arrière, au pont de chargement.



## PROTECTION LATÉRALE CAOUTCHOUC DU PICK-UP

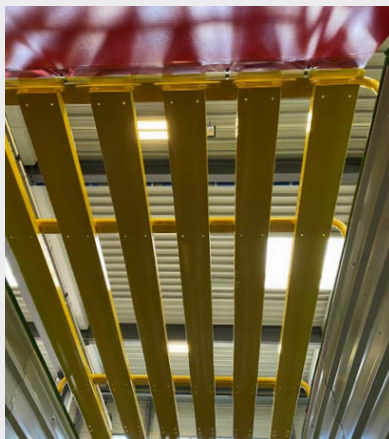
Les protections latérales en caoutchouc sont disponibles sur tous les modèles. Ils empêchent au fourrage court de s'échapper.





### **CADRE DE COUPE MOBILE LATÉRALEMENT HL-L**

Le cadre de coupe télescopique peut-être monté sur tous les types d'autochargeuses HL-L. Avec au maximum 29 (HL-L5) ou 35 (HL-L6) couteaux, vous êtes en mesure de récolter un ensilage d'excellente qualité. Le cadre de coupe peut-être dégagé sur le côté en un tour de main. Effectuez vos travaux d'entretien dans le confort et la rapidité.



### **TOIT TÔLÉ**

Structure de toit innovante avec des profils longitudinaux massifs. Cela évite les pertes de fourrage pendant le transport routier et garantit la plus grande capacité de chargement possible.



### **UNITÉ DE DOSAGE**

Utilisez l'unité de dosage pour décharger votre fourrage directement dans la mangeoire ou dans le souffleur. Le tapis d'affouragement peut être rangé sous le fond mouvant. Une porte est montée sur le côté afin de permettre l'accès à l'intérieur de la remorque.



**Nos partenaires distributeurs AGRAR régionaux se tiennent à disposition pour vous conseiller.**



**Agrar**

Fabriqué en Suisse.

# DONNÉES TECHNIQUES

AGRAR HL-E	HL34E	HL38E	HL40E	HL44E	HL48E	HL54E
Volumes à pressage moyen / DIN 11741 (m³)	35,1 / 22,6	38,3 / 24,7	40,7 / 26,3	43,6 / 28,2	49 / 31,6	54,3 / 35
Longueur / Largeur (m)	7,60 / 2,55	7,60 / 2,55	8,30 / 2,55	8,30 / 2,55	9,00 / 2,55	9,70 / 2,55
Hauteur de la plateforme (m)	1,15	1,15	1,15	1,15	1,20	1,20
Hauteur cadre à ciseaux déplié / rabattu (m)	3,55 / 2,55	3,70 / 2,60	3,55 / 2,55	3,70 / 2,60	3,85 / 2,75	3,85 / 2,75
Largeur de ramassage du pick-up (m)	1,70	1,70	1,70	1,70	1,70	1,70
Nombre d'ameneurs	5	5	5	5	5	5
Nombre max. de couteaux	11	11	11	11	11	11
Écart des couteaux (mm)	120	120	120	120	120	120
Voie (m)	1,80	1,80	1,80	1,80	2,04/0,94	2,04/0,94
Poids à vide équipement de base (kg)	2850	2950	3200	3300	3900	4100
Poids total 19,0/45-17" / double essieu (kg)	6300 / 9000	6300 / 9000	7000 / 10000	7000 / 10000	- / 10500	- / 10500

AGRAR HL-L5	HL34L5	HL38L5	HL40L5	HL44L5	HL48L5	HL54L5
Volumes à pressage moyen / DIN 11741 (m³)	35,1 / 22,6	38,3 / 24,7	40,7 / 26,3	43,6 / 28,2	49 / 31,6	54,3 / 35
Longueur / Largeur (m)	7,60 / 2,55	7,60 / 2,55	8,30 / 2,55	8,30 / 2,55	9,00 / 2,55	9,70 / 2,55
Hauteur de la plateforme (m)	1,15	1,15	1,15	1,15	1,20	1,20
Hauteur cadre à ciseaux déplié / rabattu (m)	3,55 / 2,55	3,70 / 2,60	3,55 / 2,55	3,70 / 2,60	3,85 / 2,75	3,85 / 2,75
Largeur de ramassage du pick-up (m)	1,85	1,85	1,85	1,85	1,85	1,85
Nombre d'ameneurs	5	5	5	5	5	5
Nombre de couteaux individuels	1,3,7	1,3,7	1,3,7	1,3,7	1,3,7	1,3,7
Nombre max. de couteaux	15/29	15/29	15/29	15/29	15/29	15/29
Écart des couteaux (mm)	48	48	48	48	48	48
Voie (m)	1,80	1,80	1,80	1,80	2,04/0,94	2,04/0,94
Poids à vide équipement de base (kg)	3150	3250	3500	3600	4200	4400
Poids total 19,0/45-17" / double essieu (kg)	6300 / 9000	6300 / 9000	7000 / 10000	7000 / 10000	- / 10500	- / 10500

AGRAR HL-L6	HL48L6	HL54L6	HL70L6	HL84L6
Volumes à pressage moyen / DIN 11741 (m³)	49 / 31,6	54,3 / 35	67,3 / 41,9	76,9 / 48,1
Longueur / Largeur (m)	9,00 / 2,55	9,70 / 2,55	10,50 / 2,55	11,60 / 2,55
Hauteur de la plateforme (m)	1,20	1,20	1,30	1,30
Hauteur cadre à ciseaux déplié / rabattu (m)	3,85 / 2,75	3,85 / 2,75	3,95 / 2,90	3,95 / 2,90
Largeur de ramassage du pick-up (m)	1,85	1,85	1,85	1,85
Nombre d'ameneurs	6	6	6	6
Nombre de couteaux individuels	1,3,7	1,3,7	7	7
Nombre max. de couteaux	35	35	7	7
Écart des couteaux (mm)	40	40	200	200
Voie (m)	2,04/0,94	2,04/0,94	2,00	2,00
Poids à vide équipement de base (kg)	4400	4600	5300	5800
Poids total 19,0/45-17" / double essieu (kg)	- / 10500	- / 10500	- / 12000	- / 14000

Données non contractuelles, sous réserve de modifications.



**Agrar** LANDTECHNIK

**Agrar Landtechnik AG**  
Hauptstrasse 68  
CH-8362 Balterswil  
Tel. +41 (0)52 631 16 00  
info@agrar-landtechnik.ch  
www.agrar-landtechnik.ch

**Agrar**  
**ONLINE**

[www.agrar-landtechnik.ch](http://www.agrar-landtechnik.ch)



Agrar-HL/21.09/FR

Les illustrations, les textes et les données techniques figurant dans cette brochure ne sont pas contractuels et peuvent faire à tout moment l'objet de modifications.

SWISS  MADE

### Agrar SWISS MADE

Les machines agricoles Agrar sont fabriquées depuis plus de 80 ans en Suisse. Nous concevons, développons, produisons et montons nos machines dans l'est de la Suisse. Agrar mise sur la Suisse comme pôle économique et soutient à 100% l'agriculture locale.

**Agrar**

Fabriqué en Suisse.