

SWISS  MADE



Agrar

ÉPANDEURS À FUMIER

Conçus pour de multiples utilisations sur nos exploitations suisses.
Efficacité garantie lors de l'épandage des engrais de ferme.



UNE TECHNIQUE AU POINT

Les machines AGRAR ont marqué de façon décisive l'histoire de l'épandage des engrais fermiers. Les épandeurs AGRAR posaient déjà de nouveaux jalons, il y a quelques décennies, avec leur dispositif à 4 rouleaux. Résultat d'un développement continu, ils ont désormais fait leurs preuves. Un épandeur AGRAR vous garantit un épandage précis et un rendement maximal.



Tous les épandeurs AGRAR sont équipés du solide dispositif d'épandage incliné à 4 rouleaux AGRAR. Les rouleaux sont pourvus de segments trempés. La charge est amenée de façon régulière devant les rouleaux grâce à un tapis hydraulique réglable en continu. Quelque soit le type de fumier, celui-ci est fraisé et réparti de façon régulière sur toute la largeur. Cette répartition fine et sur une largeur pouvant atteindre les 8 mètres font des épandeurs AGRAR des machines particulièrement adaptées à l'épandage des fumiers sur les prairies. Afin de répondre au besoin de tous types d'exploitations, nous proposons différentes versions des épandeurs AGRAR. Grâce aux équipements optionnels disponibles, nous sommes en mesure de satisfaire toutes les demandes de nos clients.

PRODUCTION

L'intégralité du programme de machines AGRAR est construit dans l'usine de production de l'Agrar Landtechnik AG, les suggestions de nos clients et partenaires étant constamment pris en considération dans le développement de nos produits. Chaque machine est montée et contrôlée par notre personnel qualifié. Il nous tient à coeur d'assurer à nos clients, dès le premier jour, une machine à haute fiabilité.

TROIS DIFFÉRENTS TYPES:



MZ40

L'épandeur des montagnes

Il offre le même confort d'utilisation que les modèles plus volumineux et possède un centre de gravité extrêmement bas.



MZ50, MZ60 ET MZ70 / MZ70T

Le polyvalent

Conçus pour une utilisation diversifiée, les quatre modèles robuste se différencient par leur capacité de chargement.



MZ80T

Le professionnel

Cette machine robuste convient également parfaitement à l'utilisation en coopérative. La machine est équipée d'un axe tandem de série.

1



TIMON D'ATTELAGE

La fixation vissée du timon permet un attelage inférieur ou supérieur de la machine.

2



RANGEMENT DES TUYAUX

Toutes les conduites menant au tracteur sont protégées et sont rangées dans le bon ordre. Avec des raccords hydrauliques de couleurs différentes, vous êtes sûrs de toujours faire les bons branchements.

3



UNITÉ DE COMMANDE

Le fonctionnement de l'alimentation du tapis se fait via une vanne de régulation facile à régler. (1 DE ou 1 SE avec retour libre)

4



GRILLE DE SÉCURITÉ

La grille avant de sécurité protège le tracteur et le conducteur efficacement des projections de pierre.

5



GRAISSAGE DES NOIX DU TAPIS

Les noix de grande taille peuvent être lubrifiées. De cette façon, l'usure peut être évitée.

6



TENSION DU TAPIS

Le dispositif automatique de tension du tapis est situé à l'avant de la machine afin de permettre, si nécessaire, un ajustement manuel simple et confortable. Une jauge visible indique la tension.



CHÂSSIS ET PNEUMATIQUES

Les essieux de grande taille garantissent un bon soutien du poids sur le châssis. En plus des gros pneus, un châssis en tandem peut également être installé sur la: (MZ70T et MZ80T)



1



MÉCANISME DÉPANDAGE

Tous les épandeurs sont équipés de série d'un mécanisme d'épandage comprenant 4 rouleaux robustes. Les rouleaux d'épandage sont pourvus de segments trempés, utilisables des 2 côtés. Le fumier, selon sa consistance, est ainsi réparti sur une largeur allant de 6 à 8 mètres, le profil d'épandage étant régulier.



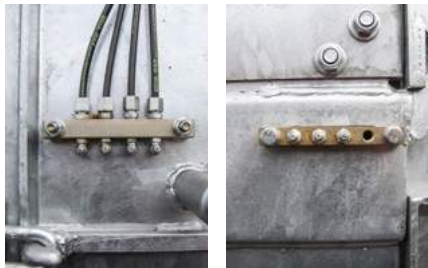
2



PAROIS

Les parois sont en tôle profilée et munies de fermetures de sécurité. Elles sont conçues pour supporter d'importantes pressions latérales. Elles peuvent être rabattues même en présence du dispositif d'épandage, ce qui permet un nettoyage simple de la machine. Des rehausses supplémentaires sont disponibles en option pour tous les épandeurs AGRAR.

3



SYSTÈME DE LUBRIFICATION CENTRAL

Afin de garantir un entretien simple, tous les épandeurs sont équipés depuis l'usine d'un système de lubrification central pour le mécanisme d'épandage et le tapis.

4



PROTECTION ANTI-PROJECTION ET ANTICOLLISION

En position repliée, la protection anti-projection et anticollision ne diminue en rien le champ de visibilité vers l'arrière. Pour l'utiliser, il suffit de la faire basculer vers le haut à l'aide d'un système mécanique (MZ40) ou hydraulique.

5



RIGIDITÉ DES PAROI LATÉRALE

La rigidité latérale supplémentaire à l'avant de l'épandeur donne encore une plus grande stabilité et résiste ainsi au débit de chantier plus élevé.

6



ECLAIRAGE

En standard, tous les épandeurs Agrar MZ sont équipés d'un éclairage LED, y compris des feux de position.

7



TRANSMISSION

L'ensemble des épandeurs à fumier sont équipés d'une transmission directe constituée d'un arbre à transmission et d'un boîtier central aux dimensions généreuses entraînant le mécanisme d'épandage. La transmission monobloc à un grand volume d'huile cela garantit une longue durée de vie.



MZ60 à MZ80T



MZ40 et MZ50



EQUIPEMENT OPTIONNEL



CENTRALE HYDRAULIQUE

Particulièrement adapté à une utilisation dans les communautés de machines, car la totalité de l'alimentation hydraulique est sur la machine. Les huiles sont donc moins mélangées.



COMMANDE DE CONFORT

L'épandeur à fumier peut être manipulé particulièrement facilement avec l'opération EHF. Toutes les fonctions peuvent être contrôlées en appuyant sur un bouton. Un bloc hydraulique central est alimenté par une unité de commande à simple effet avec un retour libre ou par un système Load-Sensing.



PAROIS REHAUSSES

En option, tous les modèles d'épandeurs à fumier peuvent être équipés avec des rehausse supérieures galvanisées. Cela augmente le volume de chargement et le débit de chantier. En option, on peut y ajouter un profil en bois au-dessus de la rehausse.



SOUPAPE DE SÉCURITÉ MÉCANIQUE OU ÉLECTRIQUE

Augmente la sécurité routière (obligatoire à 40 km/h)



ATTELAGE BAS

Grâce au timon d'attelage vissé, les épandeurs à fumier peuvent également être équipés d'un timon d'attelage bas. La traction est transférée de manière optimale à l'épandeur à fumier.



COMPTEUR DE VOYAGES

Le compteur de voyage disponible en option permet de contrôler facilement l'utilisation de la machine.



PNEUMATIQUES

Avec le grand choix de pneus pour votre épandeur à fumier, vous avez toujours les bons pneus adaptés à vos sols.



PORTE GUILLOTINE

Étanchéité et dosage optimaux pour les types d'engrais fluides.



Nos partenaires distributeurs AGRAR régionaux se tiennent à disposition pour vous conseiller.

Agrar LANDTECHNIK



ÉPANDEURS À FUMIER	MZ40	MZ50
Type de construction	Surbaissée	Haute
Longueur totale (m)	5.30	6.10
Largeur totale de série (m)	2.45 / 2.10	2.30 / 2.25
Dimensions du pont (m)	3.40 x 1.50	4.00 x 1.75
Volume jusqu'au rehausse (m³)	4.00	5.50
Volumes d'épandage maximal (m³)	4.40	6.30
Surface de passage à l'épandeur (m)	1.45 x 0.86	1.70 x 0.90
Type d'épandeur	4 rouleaux	4 rouleaux
Avancement tapis	2 chaînes du tapis	2 chaînes du tapis
Tendeur du tapis	automatique	automatique
Commande du tapis	réglage continu de la vitesse	réglage continu de la vitesse
Voie (m)	2.05	1.80
Roues standard	15.0/55x17" AW 14PR	15.0/55x17" AW 14PR
Poids à vide (kg)	1600	2000
Poids total en fonction des pneus/ essieu (kg)	jusqu'à 5000	jusqu'à 6000

ÉPANDEURS À FUMIER	MZ60	MZ70
Type de construction	Haute	Haute
Longueur totale (m)	6.10	6.60
Largeur totale de série (m)	2.30 / 2.45	2.30 / 2.45
Dimensions du pont (m)	4.00 x 1.90	4.50 x 1.90
Volume jusqu'au rehausse (m³)	6.10	6.90
Volumes d'épandage maximal (m³)	8.20	9.20
Surface de passage à l'épandeur (m)	1.85 x 1.10	1.85 x 1.10
Type d'épandeur	4 rouleaux	4 rouleaux
Avancement tapis	4 chaînes du tapis	4 chaînes du tapis
Tendeur du tapis	automatique	automatique
Commande du tapis	réglage continu de la vitesse	réglage continu de la vitesse
Voie (m)	1.80	1.80
Roues standard	15.0/55x17" AW 14PR	15.0/55x17" AW 14PR
Poids à vide (kg)	2400	2650
Poids total en fonction des pneus/ essieu (kg)	jusqu'à 8200	jusqu'à 10000

ÉPANDEURS À FUMIER	MZ70T	MZ80T
Type de construction	Haute	Haute
Longueur totale (m)	6.60	7.10
Largeur totale de série (m)	2.40 / 2.55	2.40 / 2.55
Dimensions du pont (m)	4.50 x 1.90	4.90 x 1.90
Volume jusqu'au rehausse (m³)	6.90	7.50
Volumes d'épandage maximal (m³)	9.20	10.10
Surface de passage à l'épandeur (m)	1.85 x 1.10	1.85 x 1.10
Type d'épandeur	4 rouleaux	4 rouleaux
Avancement tapis	4 chaînes du tapis	4 chaînes du tapis
Tendeur du tapis	automatique	automatique
Commande du tapis	réglage continu de la vitesse	réglage continu de la vitesse
Voie (m)	1.90	1.90
Roues standard	15.0/55x17" AW 14PR	15.0/55x17" AW 14PR
Poids à vide (kg)	2850	3100
Poids total en fonction des pneus/ essieu (kg)	jusqu'à 11000	jusqu'à 12500

Agrar LANDTECHNIK

AGRAR Landtechnik AG

Hauptstrasse 68

CH-8362 Balterswil

Tel. +41 52 631 16 00

Fax +41 52 631 16 01

info@agrar-landtechnik.ch

www.agrar-landtechnik.ch

SWISS  MADE

AGRAR SWISS MADE

Les machines agricoles Agrar sont fabriquées depuis plus de 85 ans en Suisse. La construction et le développement mais également la production et l'assemblage sont réalisés dans l'est de la Suisse. Agrar mise de façon décisive sur la Suisse comme site de production et affirme son engagement pour l'agriculture locale.